



 (068)68 16 323

відеофільм монтажу

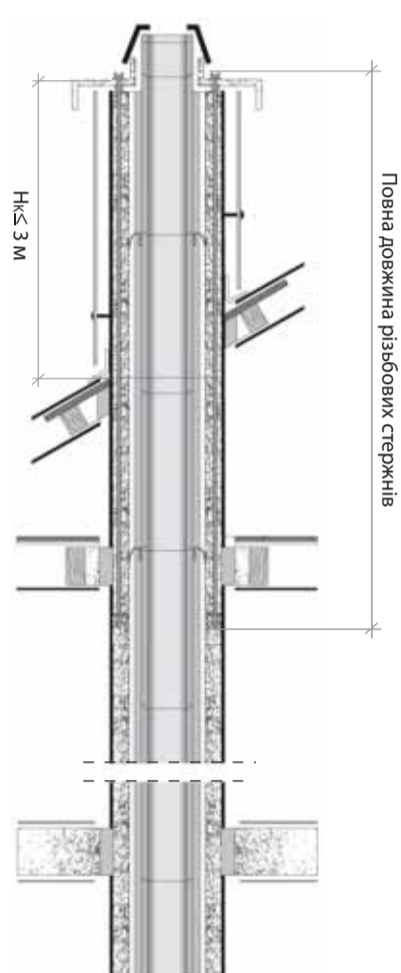


# NISOTT Las

## Інструкція з монтажу

[www.plewa.in.ua](http://www.plewa.in.ua)

### МАКСИМАЛЬНА ВИСОТА ДИМОХОДІВ НАД ДАХОМ БЕЗ НЕОБХІДНОСТІ ЖОРСТКОГО КРІПЛЕННЯ

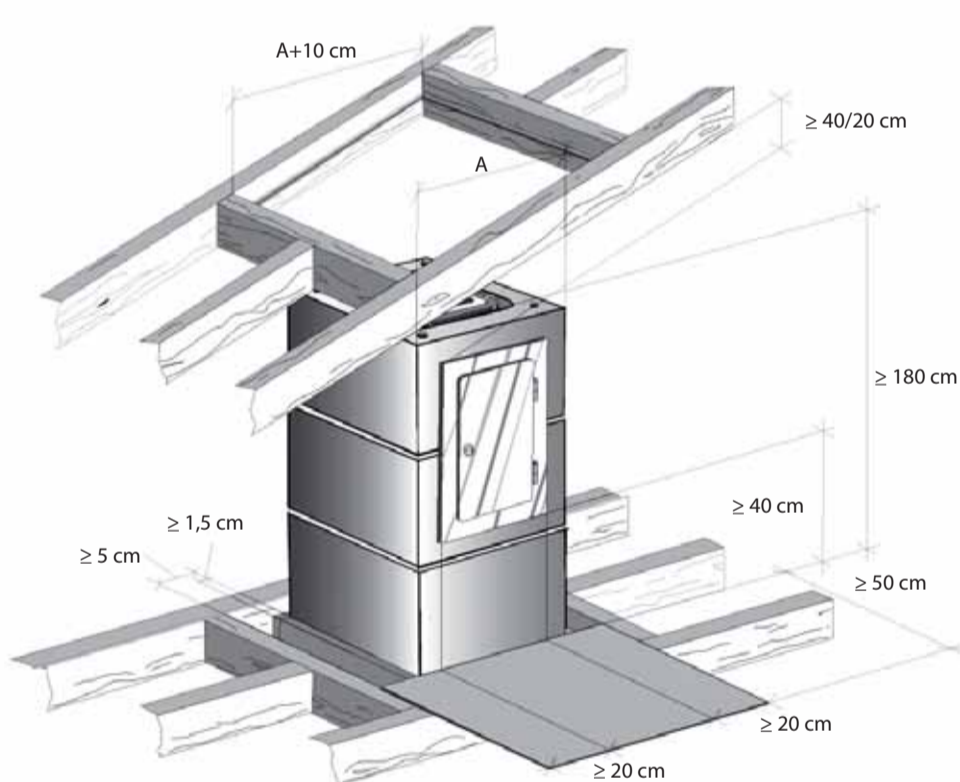


Висота виходу димоходу 8-20 м вище рівня ділянки

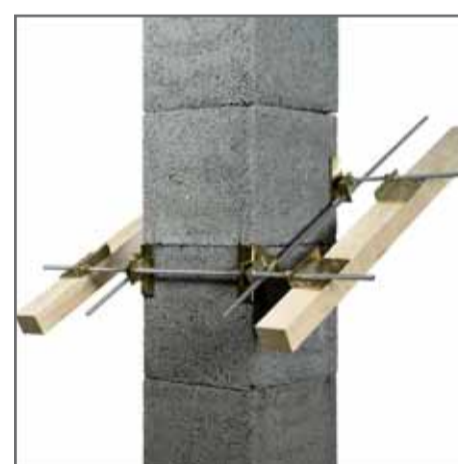
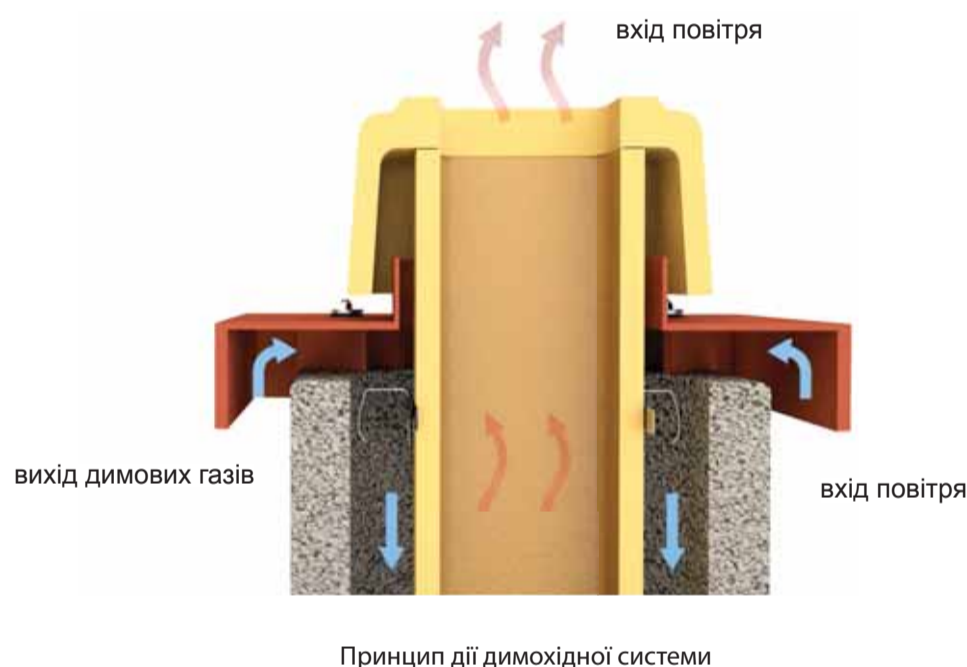
Пустотилий блок облицювання (см/см)	Легке облицювання НК (м)	Облицювання з клинкеру НК (м)
<b>Одноходовий</b>		
34/34	0,73	1,41
36/36	0,77	1,52
38/38	0,82	1,63
40/40	0,85	1,75
43/43	0,93	1,93
46/46	0,98	2,12
55/55	1,20	2,69
<b>Одноходовий з вентиляцією</b>		
36/50	0,78	1,48
38/52	0,86	1,70
43/57	0,94	1,91
<b>Двоходовий</b>		
38/69	0,83	1,57
38/71	0,82	1,54
40/69	0,90	1,71
40/71	0,88	1,68
40/75	0,85	1,65
43/74	0,98	1,89
<b>Двоходовий з вентиляцією</b>		
38/86	0,86	1,62

- Отвори в перекриттях повинні знаходитись точно один над одним – димохід повинен бути встановлений вертикально.
- Відхилення від вертикалі димоходів, призначених для «микрої роботи» не допускається.
- В димоходах Uni Fu і Uni Fe залишити 50 мм відступу від горючих елементів. В димоході Uni Las – без відступу.
- Дотримуватись вказаної висоти димоходу над дахом, наприклад, на 40 см вище від коника.
- Необхідно передбачити спосіб відведення конденсату.
- Необхідно забезпечити відповідну основу – фундамент димоходу.
- Пустотілі блоки облицювання необхідно мурувати, застосовуючи розчин з витримкою 2,5 Мпа.
- Керамічні труби з'єднувати використовуючи виключно надану заправку.
- Необхідно дотримуватись максимальної висоти незакріплених димоходів над дахом згідно таблиці поруч.
- Якщо димохід знаходиться вище, ніж вказано в таблиці, його необхідно закріпити способом, вказаним в даній інструкції. Після закріплення димоходу згідно з інструкцією його можна підняти максимально на 3,0 м після останнього кріплення.
- В місці вбудовування димоходу повинна знаходитись інструкція з монтажу і позначення СЕ.
- Перед початком експлуатації димоходу його повинен прийняти коминар.

### НЕОБХІДНІ ВІДСТАНІ ПРИ РОЗМІЩЕННІ ДОДАТКОВОГО РЕВІЗІЙНОГО ОТВОРУ НА ГОРИЩІ



**Увага:** у системах з більш ніж одним димоходом не монтувати щільних внутрішніх дверцят прочистки. Отвір у прочистці слугує для вирівнювання тиску між каналом димових газів і повітряним каналом. Відстань отвору для вирівнювання тиску від під'єднання печі становить міні 2,0 м у низькотемпературних печах і міні 2,5 м у конденсаційних печах.



Закріплення димоходу в місці проходу через дах.



Зовнішні дверцята прочистки кріпляться за допомогою цвяхів (покрівельних цвяхів).

### ЗАМАЗКА – ІНСТРУКЦІЯ ПРИГОТУВАННЯ/ВИКОРИСТАННЯ



1. Кислотостійку замазку потрібно розчиняти малими порціями. Приблизно за 60 хвилин починається процес затвердіння, після цього використовувати розчинену масу не можна.



2. До невеликої торбинки відміряти рівно 7 мірок порошку.



3. Додати 1 мірку води.



4. Щільно зав'язати торбинку самозатискною стрічкою.



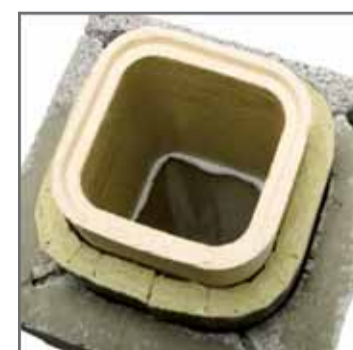
5. Змішати складники зминаючи торбинку до отримання однорідної консистенції, після цього залишити на 5 хвилин.



6. Перед накладанням замазки вологою губкою очистити шпунтове з'єднання.



7. Нанести замазку на шпунтове з'єднання.



8. Встановити керамічну трубу так, щоб надмір замазки був витиснутий.

### ПРИКЛАД ВИЗНАЧЕННЯ МІСЦЬ ВИРІЗАННЯ В ПУСТОТИЛИХ БЛОКАХ (ВІДВЕДЕННЯ КОНДЕНСАТУ, ДВЕРЦЯТА РЕВІЗІЙНОГО ОТВОРУ, ПІД'ЄДНАННЯ)



Увага: Ми залишаємо за собою право внесення змін і технічних інновацій.

\* Накривна плита не входить у вартість системи, доступна за індивідуальним замовленням.

\*\* Додаткові дверцята не входять у вартість системи, доступні за індивідуальним замовленням.



31. Простір між опалубкою і плитою ущільнити покрівельним силіконом



32. Накласти замазку на підрізану керамічну трубу.



33. Приклеїти керамічну заслону виходу димоходу.



28. Накласти розчин на пустотілий блок з вирізаними отворами. Щілини або отвори підведення повітря до печі повинні мати поверхню у 1,5 більшу, ніж поверхня радіусу труби виведення димохідних газів.



29. Встановити незмінну опалубку на розчині.



30. Накласти бетонну накривну плиту.

## МОНТАЖ СИСТЕМИ КРІПЛЕННЯ І ЦЕМЕНТНО-ВОЛОКОННОЇ ПЛИТИ



25. Відміряти потрібну довжину керамічної труби (приблизно 16 см) від останнього пустотілого блоку. При потребі зменшити трубу використовуючи кутову шліфувальну машину. Вбити закріпи у наріжні отвори пустотілого отвору.



26. Приклеїти цементно-волоконну плиту за допомогою системи кріплення. Накласти замазку на підрізану трубу.



27. Приклеїти керамічне облицювання виходу комину, воно повинно знаходитися на 1 см вище плити.

## МОНТАЖ ПІД'ЄДНАННЯ ПЕЧІ ТИПУ LAS



22. Встановити приєднувальні прокладки LAS в кераміці.



23. Відцентрувати панель з під'єднанням в кераміці.



24. Прикріпити панель до пустотілого блоку цвяхами (покрівельними цвяхами)



19. Дотиснути трубу, щоб витиснути надмір замазки, усунути його волого губкою.



20. Пустотілий блок з вирізаним отвором на під'єднання димохідних газів встановити на розчині.



21. Вставити під'єднання печі.

## МОНТАЖ ПОЯСКА З ДИСТАНЦІЙНИМИ ПРОКЛАДКАМИ



16. Накласти пояс.



17. Вкласти дистанційні прокладки.



18. Пояски з дистанційними прокладками закладає через кожен 1 п.м. кераміки, на ревізійному отворі і на кожному з'єднанні печі.

## МОНТАЖ РЕВІЗІЙНОГО ОТВОРУ



13. Прикріпити зовнішні дверцята ревізійного отвору цвяхами (будівельними цвяхами).



14. Докладно перевірити рівень димоходу.



15. Встановити наступні керамічні труби.



10. Встановити на ревізійному отворі пояс з дистанційними прокладками.



11. Накласти кислотостійку замазку.



12. Усунути надмір замазки з внутрішнього боку за допомогою вологої губки.



7. Очистити шпунтове з'єднання вологою губкою.



8. Встановити ревізійний отвір у диск відведення конденсату, усунути надмір замазки з внутрішнього боку труби.



9. Пустотілий блок з наступною частиною вирізу встановити на розчині.

## МОНТАЖ ЦОКОЛЮ І ТАРІЛКИ ВІДВЕДЕННЯ КОНДЕНСАТУ



4. З'єднати тарілку відведення конденсату і цокольную трубу.



5. Накласти кислотостійку замазку на тарілку відведення конденсату.



6. Встановити пустотілий блок з вирізаним отвором на дверцята (16x31 см).



1. На шар ізоляції встановити пустотілий блок з вирізаним отвором на відведення конденсату, установити в ньому цокольную трубу.



2. З'єднати відведення (труба ПВХ) з диском



3. Очистити місце склеювання тарілки і цокольної труби вологою губкою

а. Елемент додатково до замовлення



б. Можливі способи відведення конденсату: до каналізації або збірника конденсату.



Ізоляція не входить в комплект